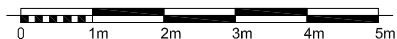


Legenda:

- ściany niepodlegające modyfikacji
- ściany działowe stałe

Skala:



**OBMIAR POWIERZCHNI UŻYTKOWEJ LOKALU WYKONANO ZGODNIE Z NORMĄ PN-ISO 9836:1997**

- powierzchnia pomieszczeń pomierzona została w stanie wykończonym
- powierzchnia pod ścianami działowymi stałymi (tj. mającymi charakter trwałego podziału przestrzeni, wykonane z cegły i nie przeznaczone do demontażu) została wliczona do powierzchni użytkowej.

- Lokal jest wydzielony trwałymi ścianami w obrębie budynku.
- Lokal jest wyposażony w instalacje: elektryczną, wodno-kanalizacyjną, wentylacyjną, centralnego ogrzewania.
- Przedmiotowy lokal spełnia wymagania samodzielności w rozumieniu art.2 ust.2 ustawy z dn. 24 czerwca 1994r. o własności lokali(Dz. U. z 2015r. poz. 1892 ze zm.)

Data pomiaru: 6.04.2022 r.

**BLASK  
JUTRZENKI**

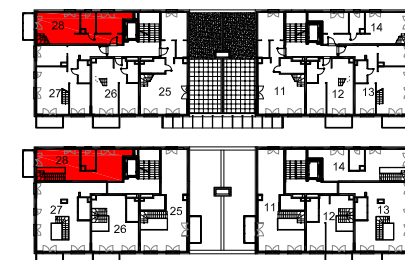
INWESTOR:

LUGRA Sp. z o.o.  
ul. Karczkowska 172  
02-871 Warszawa  
tel. 790 400 790  
biuro@lugra-mieszkania.pl

ADRES INWESTYCJI:

**OSIEDLE BLASK JUTRZENKI**  
ul. Jutrzenki 5, 05-500 Józefów  
dz. ew. nr 124/14, 124/15, 124/16, 124/17, obręb 0019,  
Piaseczno - obszar wiejski.

SCHEMAT - LOKALIZACJA POWIERZCHNI  
INWENTARYZACJA POWYKONAWCZA



**LOKAL NR. 28 PIĘTRO 3 + ANTRESOLA**

Zestawienie powierzchni w lokalu 28

1	Korytarz	7.49	m <sup>2</sup>
2	Pokój z aneksem kuchennym	21.85	m <sup>2</sup>
3	Pokój	10.20	m <sup>2</sup>
4	Łazienka	4.78	m <sup>2</sup>
5	Antresola	33.95	m <sup>2</sup>
Pow. pod ścianami działowymi		1.36	m <sup>2</sup>
<b>Powierzchnia użytkowa</b>		<b>79.63</b>	<b>m<sup>2</sup></b>
6	Balkon	4.76	m <sup>2</sup>
7	Balkon	4.76	m <sup>2</sup>

Wykonawca:



GEODETA UPRAWNIONY  
Leszek Zubczyński  
Nr Uprawn. 15654

**GEOPPOINT PRZEMYSŁAW PAWIŃSKI**

03-286 Warszawa, ul. Małborska 16 m. 20.

tel. (+48) 506-558-706

NIP 524-227-71-79 REGON 140456906

ww.geopoint.pl, pawinski@geopoint.pl

Data sporządzenia karty: 07.22 r.